

## Maty ergonomiczne / Maty antystatyczne

### Maty antystatyczne 452718



Maty ergonomiczne, antystatyczne, wykonane z miękkiej pianki poliuretanowej przeznaczone do środowiska suchego o średnim obciążeniu i użytkowaniu. Maty rozpraszają ładunki elektrostatyczne. Bąbelkowa powierzchnia zapewnia wysokie właściwości antyzmęczeniowe oraz antypoślizgowe. Wysoka odporność i izolacja termiczna w zakresie  $-40^{\circ}\text{C}$ ,  $+80^{\circ}\text{C}$ , uzyskiwana dzięki jednorodnej strukturze z zamkniętymi pęcherzykami powietrza. Przyjazna dla środowiska, wytwarzana bez użycia freonów i wolna od toksycznych związków DOP i DMF. Wszystkie brzożki mają utwardzone, skośne krawędzie najazdowe. Dostępna w różnych rozmiarach i kolorach.

wymiary: 65 cm x 140 cm, 65 cm x 185 cm, 65 cm x 95 cm, 95 cm x 125 cm, 95 cm x 155 cm, 95 cm x 185 cm

### Maty antystatyczne 4530



wymiary: 65 cm x 135 cm, 65 cm x 175 cm, 65 cm x 90 cm, 90 cm x 125 cm, 90 cm x 155 cm, 90 cm x 185 cm

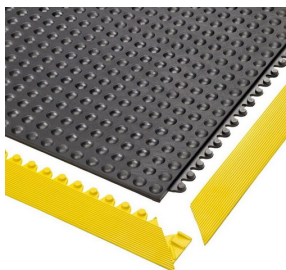
### Maty antystatyczne 457706



Maty ergonomiczne, antystatyczne, wykonane z gumy naturalnej, przeznaczone do środowiska suchego o średnim obciążeniu i użytkowaniu. Maty rozpraszają ładunki elektrostatyczne. Bąbelkowa powierzchnia zapewnia wysokie właściwości antyzmęczeniowe i antypoślizgowe. Dzięki specjalnej konstrukcji maty ma doskonałą przyczepność. Odporna na większość środków chemicznych przemysłowych oraz na wysokie temperatury. Przyjazna dla środowiska, wytwarzana bez użycia freonów i wolna od toksycznych związków DOP i DMF. Wszystkie brzożki mają skośne krawędzie najazdowe. Dostępna w różnych rozmiarach i kolorach.

współczynnik antypoślizgowości: R9 według norm DIN51130; wymiary: 60 cm x 90 cm, 90 cm x 120 cm, 90 cm x 150 cm

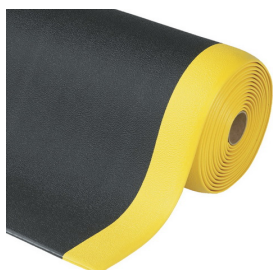
### Maty antystatyczne 463729



Ergonomiczna maty podłogowa, antystatyczna (ESD) do środowiska suchego, o wysokiej intensywności użytkowania. Maty modułowa pozwalająca na dopasowanie do miejsca. W akcesoriach dostępne powierzchnie łukowe. Bąbelkowa powierzchnia oraz platforma robocza o wysokości 13 mm zapewnia świetne właściwości antyzmęczeniowe. Maty wykonane z gumy naturalnej rozpraszającej ładunki elektrostatyczne o bardzo wysokiej trwałości. Materiał wolny od DOP, DMF, substancji zmniejszających warstwę ozonową, silikonu i metali ciężkich. Odporny na większość środków chemicznych i wysoką temperaturę. Krawędzie najazdowe należy dobrać i zamówić osobno różnych kolorach.

współczynnik antypoślizgowości: R9 według norm DIN51130; wymiary: 91 cm x 91 cm

## Maty ergonomiczne / Maty antystatyczne



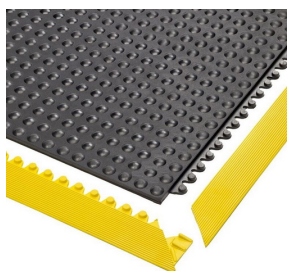
### Matą antystatyczna 8250

wymiar: 91 cm na metr bieżący, 91 cm x 150 cm, 91 cm x 18,3 m



### Matą antystatyczna 8260

wymiar: 60 cm x 91 cm, 91 cm x 200 cm, 91 cm x 22,8 m, 91 cm x 150 cm, 91 cm x 300 cm, 91 cm na metr bieżący



### Matą modułowa antystatyczna 464748

Ergonomiczna mata podłogowa antystatyczna ESD o modułowej budowie do środowiska suchego o wysokiej intensywności użytkowania. Mata modułowa pozwalająca na dopasowanie do miejsca. W akcesoriach dostępne powierzchnie łukowe. Bąbelkowa powierzchnia zapewnia świetne własności antyzmęczenia. Olejoodporna oraz ognioodporna odpowiednia na stanowiska spawalnicze. Mata wykonana z gumy naturalnej rozpraszającej ładunki elektrostatyczne o bardzo wysokiej trwałości. Elementy zatrzaskowe mogą łączyć kwadratowe moduły rozmiaru 91 x 91 cm albo od ściany do ściany, albo jako "wyspę" w dowolnym kierunku i kształcie. Matę można docinać w odstępach co 30 cm dla lepszego dopasowania. Krawędzie najazdowe w kolorze żółtym lub czarnym.

wymiar: 91 cm x 91 cm

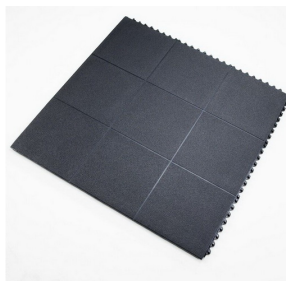


### Matą modułowa antystatyczna 5580

współczynnik antypoślizgowości: R9 według norm DIN51130 oraz BG-rule BGR181; wymiar: 91 cm x 91 cm

## Maty ergonomiczne / Maty antystatyczne

---



### Matą modułowa antystatyczna 6610

współczynnik antypoślizgowości: R9 według norm DIN51130 oraz BG-rule BGR181; wymiar: 91 cm x 91 cm



### Wykładzina stołowa antystatyczna 8270

wymiar: 60 cm na metr bieżący, 60 cm x 12,2 m, 76 cm na metr bieżący, 76 cm x 12,2 m, 91 cm na metr bieżący, 91 cm x 12,2 m